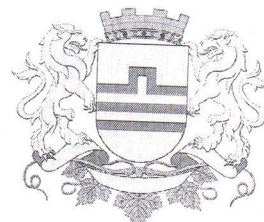


# URBANISTIČKO - TEHNIČKI USLOVI

GLAVNI GRAD PODGORICA  
SEKRETARIJAT ZA PLANIRANJE PROSTORA  
I ODRŽIVI RAZVOJ  
Broj: D 08-332/21-1638  
Podgorica, 17.03.2022.godine



## SEKRETARIJAT ZA PLANIRANJE PROSTORA I ODRŽIVI RAZVOJ GLAVNI GRAD PODGORICA

na osnovu člana 74. Zakona o planiranju prostora i izgradnji objekata ("Sl.list CG" br.64/17, 44/18, 63/18,011/19), Uredbe o povjeravanju dijela poslova Ministarstva održivog razvoja i turizma jedinicama lokalne samouprave ("Sl. list CG", br. 87/18, 28/19, 75/19, 116/20 i 76/21, 141/21), DUP-a " Zagorič 3 i 4- zona 2", Izmjene i dopune koji je evidentiran u Registru planske dokumentacije Ministarstva održivog razvoja i turizma na dan 12.02. 2022.godine i podnietog zahtjeva Agencije za izgradnju i razvoj Podgorice, d.o.o. Podgorica, izdaje:

### URBANISTIČKO-TEHNIČKE USLOVE za izradu tehničke dokumentacije

za izradu Glavnog projekta dijela saobraćajnice koji se priključuje na Ulicu Nikole Tesle u zahvatu DUP-a "Zagorič 3 i 4 – zona 2" u Podgorici.

PODNOŠILAC ZAHTJEVA:

Agencija za izgradnju i razvoj  
Podgorice, d.o.o. Podgorica

#### 1 POSTOJEĆE STANJE

Uvidom u priloženu dokumentaciju i planske smjernice može se konstatovati da je saobraćajnica izgrađena ali ne u skladu sa smjericama Plana.

#### 2 PLANIRANO STANJE

##### 2.1. Namjena parcele odnosno lokacije

Dio saobraćajnice koji se priključuje na Ulicu Nikole Tesle u zahvatu DUP –a "Zagorič 3 i 4 – zona 2" u Podgorici koja je predmet UTU –a, markirana je na graf. prilogu "Saobraćaj". Saobraćajnica pripada mreži sekundarnih ulica.

Osovina saobraćajnice i orjentacione kote raskršća definisane su koordinatama tačaka, koje su date na grafičkom prilogu "Saobraćaj".  
Planirani poprečni profil, prikazan je takođe na istom grafičkom prilogu.

Prije izrade Glavnog projekta potrebno je izvršiti geodetsko snimanje u razmjeri 1:250, te uzdužne profile saobraćajnice prilagoditi terenu i okolnim objektima uz obavezno postizanje podužnih i poprečnih nagiba potrebnih za odvodjenje atmosferskih voda.



	<p>br.52/90). Sve proračune seizmičke stabilnosti zasnivati na posebno izrađenim podacima mikroseizmičke reonizacije, a objekte od zajedničkog značaja računati za 1 stepen više od seizmičkog kompleksa. Objekte koji ne spadaju u visokogradnju realizovati u skladu sa Pravilnikom o tehničkim propisima za građenje u seizmičkim područjima (Sl.list SFRJ br.39/64).</p> <p>Sve građevinske aktivnosti izvoditi u skladu sa geološkim sastavom i karakteristikama terena. U skladu sa lokalnim uslovima, neophodno je predvidjeti i širu drenažnu mrežu sa regulisanim recipijentima, kako bi teren bio izgrađen u potpuno regulisanim uslovima.</p> <p>Kod temeljenja objekata treba ispuniti sledeće uslove:</p> <ul style="list-style-type: none"> <li>• temeljenje treba izvesti na jedinstvenoj koti bez kaskada, u jedinstvenom gabaritu temelja</li> <li>• projektovati temelje koji obezbeđuju ujednačena slijeganja temeljnog tla - temeljne ploče ili trake međusobno povezane,</li> <li>• dubinu fundiranja usaglasiti sa susjednim objektima, a ukoliko su objekti koji se zadržavaju pliće fundirani, potrebno je podbetonirati temelje postojećih objekata i to do nivoa fundiranja novog objekta</li> <li>• vodovodnu i kanalizacionu mrežu izvesti što je moguće bliže ivičnim zonama objekata. . Veze unutrašnje mreže vodovoda, kanalizacije (i eventualnog toplovoda) sa spoljnom mrežom izvesti tako da trpe slijeganja tla, a pri uređivanju terena prihvatiti sve površinske i eventualne podzemne vode i regulisano ih sprovesti do odgovarajućih kolektora.</li> <li>• iskope i zasjeka novih objekata štititi projektovanim podgradama, kojima se jednovremeno obuhvata zaštita susjednih temelja, slobodnih strana iskopa, kao i trasa saobraćajnice ili vodovodne infrastrukture.</li> <li>• u mikrolokacijskom smislu zone kontakata genetskih kompleksa različitih po sastavu, porijeklu, fizičko - mehaničkim osobinama treba obazrivo koristiti, lociranje objekata treba izbjegavati na evidentiranim nestabilnim terenima ili na njima obezbjediti sveobuhvatnu zaštitu i sanaciju, sanacione objekte, kao što je napred rečeno, uklopiti što je moguće bolje kao konstruktivne elemente objekata, istu pažnju obratiti na terene koji su na granici dvije litološke sredine, tamo gdje jedna litološka sredina isklinjava preko druge, kao i na slojevima neujednačenog horizontiranja.</li> <li>• strme terene odsjeka izbjegavati za gradnju, ili na njima planirati objekte manjeg gabarita, tereni sa višim nivoom podzemnih voda moraju biti nivelisani, najbolje šljunčanim nasipima koji moraju biti uređeni kao sanacioni nasipi, odgovarajućih propisanih granulata i zbijeni do projektovanih modula stišljivosti.</li> </ul>
4	<b>USLOVI I MJERE ZAŠTITE ŽIVOTNE SREDINE</b>
	Tehničkom dokumentacijom poštovati odredbe koje se odnose na zaštitu životne sredine u skladu sa odredbama Zakona o procjeni uticaja na životnu sredinu („Službeni list CG“, br.40/10, 73/10, 40/11, 27/13, 52/16) i Zakonom za zaštitu prirode („Službeni list CG“, br.54/16).
5	<b>USLOVI ZA PEJZAŽNO OBLIKOVANJE</b>
	Projektom obuhvatiti i fazu hortikulture shodno grafičkom prilogu ovih uslova.
6	<b>USLOVI I MJERE ZAŠTITE NEPOKRETNIH KULTURNIH DOBARA I NJIHOVE ZAŠTIĆENE OKOLINE</b>
	Ukoliko se pri izradi projektne dokumentacije i izvođenju radova naiđe na tragove ostataka iz prošlosti, investitor je obavezan da o tome obavijesti nadležni organ koji će preduzeti Zakonom propisane mjere u cilju zaštite kulturnog dobra.



7	<b>USLOVI ZA LICA SMANJENE POKRETLJIVOSTI I LICA SA INVALIDITETOM</b>
	Potrebno je prilikom projektovanja i izvođenja radova obezbjediti nesmetan pristup svakom objektu tako da ga mogu koristiti lica smanjene pokretljivosti i lica sa invaliditetom, u skladu sa važećim "Pravilnikom o bližim uslovima i načinu prilagođavanja objekata za pristup i kretanje lica smanjene pokretljivosti i lica sa invaliditetom" (Sl. List CG br. 048/13 i 044/15).
8	<b>USLOVI ZA POSTAVLJANJE I GRADNJU POMOĆNIH OBJEKATA</b>
	/
9	<b>USLOVI ZA OBJEKTE KOJI MOGU UTICATI NA BEZBJEDNOST VAZDUŠNOG SAOBRAĆAJA</b>
	/
10	<b>USLOVI ZA OBJEKTE KOJI MOGU UTICATI NA PROMJENE U VODNOM REŽIMU</b>
	/
11	<b>MOGUĆNOST FAZNOG GRAĐENJA OBJEKTA</b>
	Moguća je faznost gradnje, kojom se određuje tehničko-tehnološka i funkcionalna cjelina građenja objekta
12	<b>USLOVI ZA PRIKLJUČENJE NA INFRASTRUKTURU</b>
12.1.	<b>Uslovi priključenja na elektroenergetsku infrastrukturu</b>
	Prilikom izrade tehničke dokumentacije potrebno je poštovati sljedeće preporuke EPCG: <ul style="list-style-type: none"> <li>- Tehnička preporuka za priključke potrošača na niskonaponsku mrežu TP-2 (II dopunjeno izdanje)</li> <li>- Tehnička preporuka – Tipizacija mjernih mjesta</li> <li>- Uputstvo i tehnički uslovi za izbor i ugradnju ograničavanja strujnoj opterećenja</li> <li>- Tehnička preporuka TP-1b – Distributivna transformatorska stanica DTS-EPCG 10/0.4kV</li> </ul> <p>Javnu rasvjetu projektovati u skladu sa Preporukama za projektovanje, izvođenje i održavanje javne rasvjete na području Glavnog grada – Podgorica.</p>
12.2.	<b>Uslovi priključenja na vodovodnu i kanalizacionu infrastrukturu</b>
	Instalacije vodovoda i kanalizacije projektovati u svemu prema važećim propisima i normama za tu vrstu objekata, a priključiti ih na gradsku infrastrukturu prema uslovima nadležnog organa koji su sastavni dio ovih UTU –a .
12.3.	<b>Uslovi priključenja na saobraćajnu infrastrukturu</b>
	Kontaktne zone predmetne lokacije detaljno je planski razradjena važećim DUP-om koji je definisao regulacione elemente obodnih javnih saobraćajnica i način priključenja na saobraćajnu infrastrukturu. Saobraćajnu infrastrukturu projektovati u svemu prema važećim propisima i normama za tu vrstu objekata, i prema tehničkim uslovima nadležnog organa.
12.4.	<b>Ostali infrastrukturni uslovi</b>
	<ul style="list-style-type: none"> <li>- sajt na kome se nalaze relevantni propisi u skladu sa kojim se obavlja izrada tehničke dokumentacije <a href="http://www.ekip.me/regulativa/">http:// www.ekip.me/regulativa/</a>;</li> <li>- sajt na kome Agencija objavljuje podatke o postojećem stanju elektronske komunikacione infrastrukture <a href="http://ekinfrastuktura.ekip.me/ekip.me">http://ekinfrastuktura.ekip.me/ekip.me</a> kao i</li> <li>- adresu web portala <a href="http://ekinfrastuktura.ekip.me/ekip/login.jsp">http://ekinfrastuktura.ekip.me/ekip/login.jsp</a> preko koga sve zainteresovane strane od Agencije za telekomunikacije i poštansku djelatnost mogu da zatraže otvaranje korisničkog naloga, kako bi pristupili georeferenciranoj bazi podataka elektronske komunikacione infrastrukture.</li> </ul>



51	6605469.44	4702384.84	177	6604906.05	4702685.33
52	6605603.57	4702369.41	178	6604987.93	4702601.85
53	6605587.86	4702348.52	179	6604975.42	4702581.21
54	6605536.38	4702375.52	180	6604920.73	4702582.97
55	6605479.92	4702330.68	181	6604934.82	4702641.58
56	6605302.62	4702370.18	182	6604869.03	4702645.10
57	6605330.41	4702392.27	183	6604816.31	4702526.76
58	6605456.56	4702314.18	184	6604845.41	4702556.06
59	6605358.81	4702308.47	185	6604850.56	4702550.95
60	6605530.93	4702273.29	186	6604843.81	4702557.65
61	6605103.81	4702407.23	187	6604785.98	4702564.18
62	6604930.76	4702264.88	188	6604792.64	4702663.97
63	6604842.09	4702304.46	189	6604852.81	4702735.82
64	6605369.08	4702418.35	190	6604812.24	4702687.39
65	6604998.57	4702235.93	191	6604921.85	4702584.57
66	6605172.04	4702343.06	192	6604899.30	4702608.72
67	6605163.44	4702325.97	193	6605049.65	4702720.76
68	6605221.61	4702102.38	194	6605102.25	4702769.09
69	6605253.21	4702250.13	195	6605146.99	4702746.46
70	6605208.95	4702212.69	196	6605254.91	4702673.37
71	6605270.18	4702151.00	197	6605003.60	4702524.08
72	6605502.12	4702413.52	198	6604975.71	4702583.26
73	6605542.45	4702367.89	199	6605012.05	4702691.54
74	6605073.06	4702475.44	200	6605129.75	4702575.48
75	6605073.18	4702475.29	201	6605096.58	4702563.07
76	6605062.61	4702361.00	202	6605166.31	4702587.39
77	6605152.59	4702300.38	203	6605050.69	4702633.93
78	6605644.29	4702275.72	204	6605049.12	4702635.19
79	6605576.37	4702215.12	205	6605073.35	4702606.26
80	6605427.08	4702099.35	206	6605073.95	4702739.65
81	6605472.99	4702325.80	207	6605092.39	4702757.07
82	6605522.08	4702275.29	208	6605164.25	4702688.33
83	6605516.91	4702169.01	209	6605143.77	4702709.34
84	6605423.45	4702096.81	210	6605127.91	4702722.57
85	6605357.71	4702050.04	211	6605160.82	4702604.66
86	6605581.60	4702220.28	212	6605227.62	4702638.27
87	6605629.32	4702394.66	213	6605236.49	4702625.98
88	6605534.79	4702488.61	214	6605299.34	4702629.72
89	6605509.28	4702513.88	215	6605123.44	4702573.76
90	6605118.91	4702419.38	216	6604974.37	4702514.45
91	6605149.34	4702501.14	217	6604653.91	4702184.91
92	6604592.60	4702582.71	218	6604575.29	4702188.61
93	6604527.77	4702519.92	219	6604376.60	4702084.45
94	6604867.85	4702404.92	220	6604399.75	4702159.70
95	6604915.94	4702454.37	221	6604446.05	4702262.12
96	6605029.62	4702536.39	222	6604448.85	4702270.94
97	6604768.93	4702635.84	223	6604473.84	4702270.40
98	6604610.46	4702571.53	224	6604513.28	4702324.09
99	6604621.27	4702465.99	225	6604552.20	4702371.97
100	6604755.69	4702423.49	226	6604565.61	4702394.57

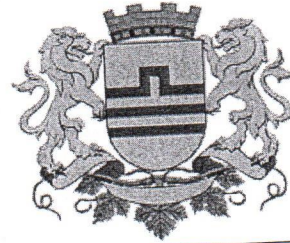


101	6605173.59	4702453.14	227	6604673.17	4702532.90
102	6604985.13	4702561.20	228	6604675.12	4702535.07
103	6605331.90	4702577.90	229	6604706.72	4702582.04
104	6605304.92	4702553.68	230	6604699.18	4702577.10
105	6605253.48	4702527.35	231	6604729.83	4702603.58
106	6605222.57	4702502.01	232	6604761.12	4702626.31
107	6605481.02	4702541.95	233	6604867.49	4702753.40
108	6605265.23	4702686.64	234	6604911.91	4702812.46
109	6605145.30	4702516.48	235	6604696.42	4702722.43
110	6605156.99	4702472.11	236	6604723.58	4702730.58
111	6605223.34	4702396.24	237	6604702.24	4702732.65
112	6605246.69	4702364.94	238	6604923.41	4702820.89
113	6605258.87	4702330.52	239	6604954.63	4702843.77
114	6605317.86	4702285.18	240	6604594.50	4702729.91
115	6604775.03	4702509.72	241	6604676.48	4702687.44
116	6604850.46	4702489.58	242	6604754.60	4702939.80
117	6604867.39	4702404.45	243	6604731.23	4702899.12
118	6604195.23	4702305.04	244	6604719.90	4702883.34
119	6604216.16	4702229.84	245	6604621.81	4702816.23
120	6604203.05	4702276.25	246	6604716.79	4702873.80
121	6604402.82	4702166.45	247	6604714.88	4702959.40
122	6604374.78	4702077.11	248	6605095.49	4702446.71
123	6604393.14	4702006.36	249	6605387.20	4702430.58
124	6604656.74	4702267.39	250	6605415.71	4702437.62
125	6604668.22	4702256.25	251	6605487.47	4702493.07
126	6604652.99	4702188.36			



Crna Gora  
Glavni Grad Podgorica  
Sekretarijat za planiranje prostora i  
održivi razvoj

Broj: 08-332/21-1638  
Podgorica, 22.12.2021.godine



## LEGENDA



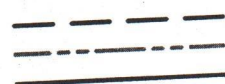
granica plana

### VODOVOD:



Postojeći vodovod  
Postojeći vodovod koji se ukida  
Planirani vodovod

### FEKALNA KANALIZACIJA:



Postojeća fekalna kanalizacija  
Postojeća fekalna kanalizacija koja se ukida  
Planirana fekalna kanalizacija

### ATMOSFERSKA KANALIZACIJA:



Postojeća atmosferska kanalizacija  
Planirana atmosferska kanalizacija



postojeći objekat

GRAFIČKI PRILOG –Plan vodovoda i kanalizacije

Izvod iz DUP-a „Zagorič 3-4 –zona 2 “ u Podgorici

03

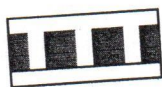


Crna Gora  
Glavni Grad Podgorica  
Sekretarijat za planiranje prostora i  
održivi razvoj

Broj: 08-332/21-1638  
Podgorica, 22.12.2021.godine



## LEGENDA



granica plana



Trafostanica 10/0,4  
kV



110 kV

kabal\_novi



35 kV



kabal

35 kV



kabal\_izmjesteni

10 kV



kabal

10 kV



kabal\_izmjesteni

10 kV

kabal\_novi



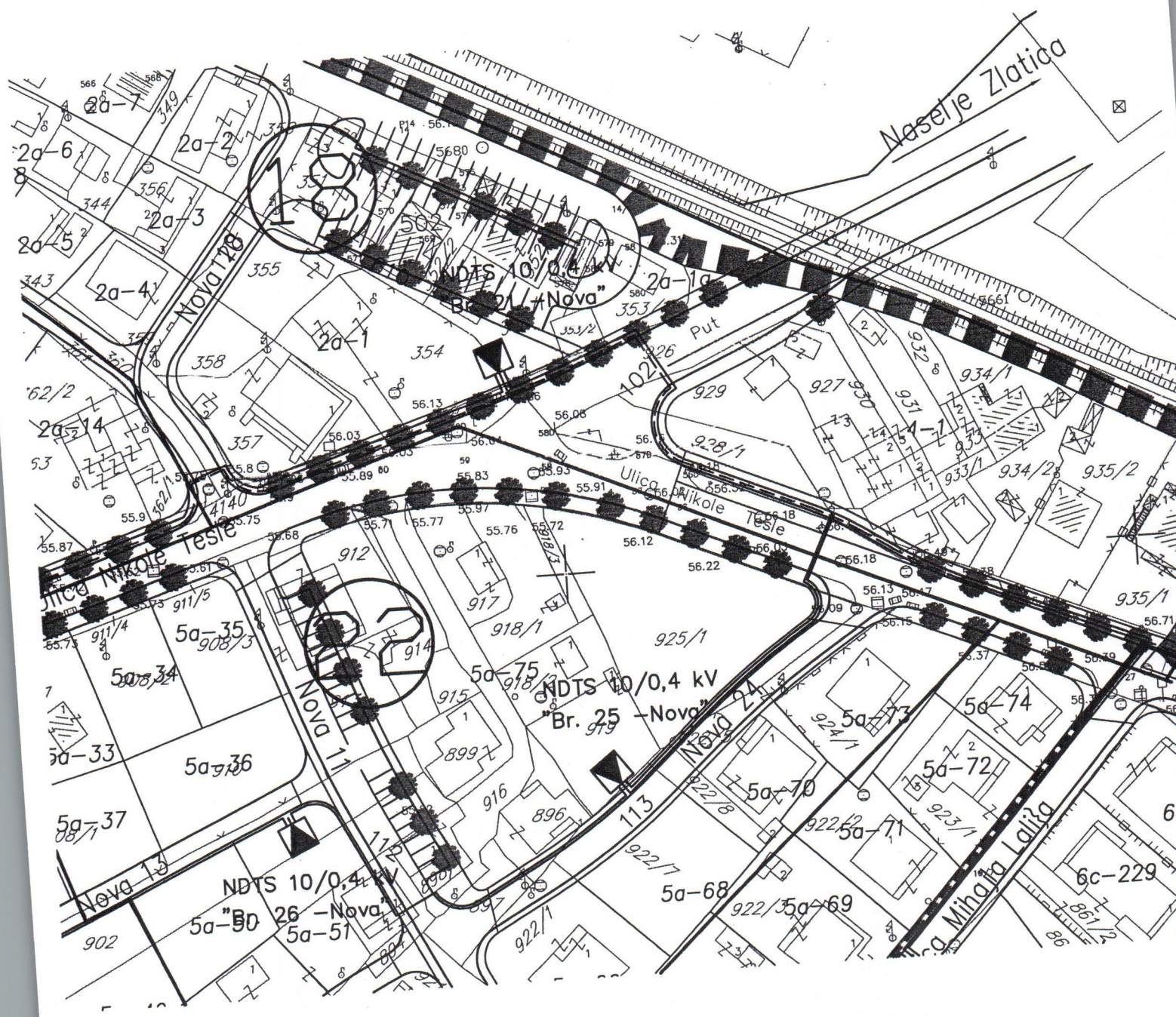
Granice Zona

GRAFIČKI PRILOG –Plan elektroenergetske mreže

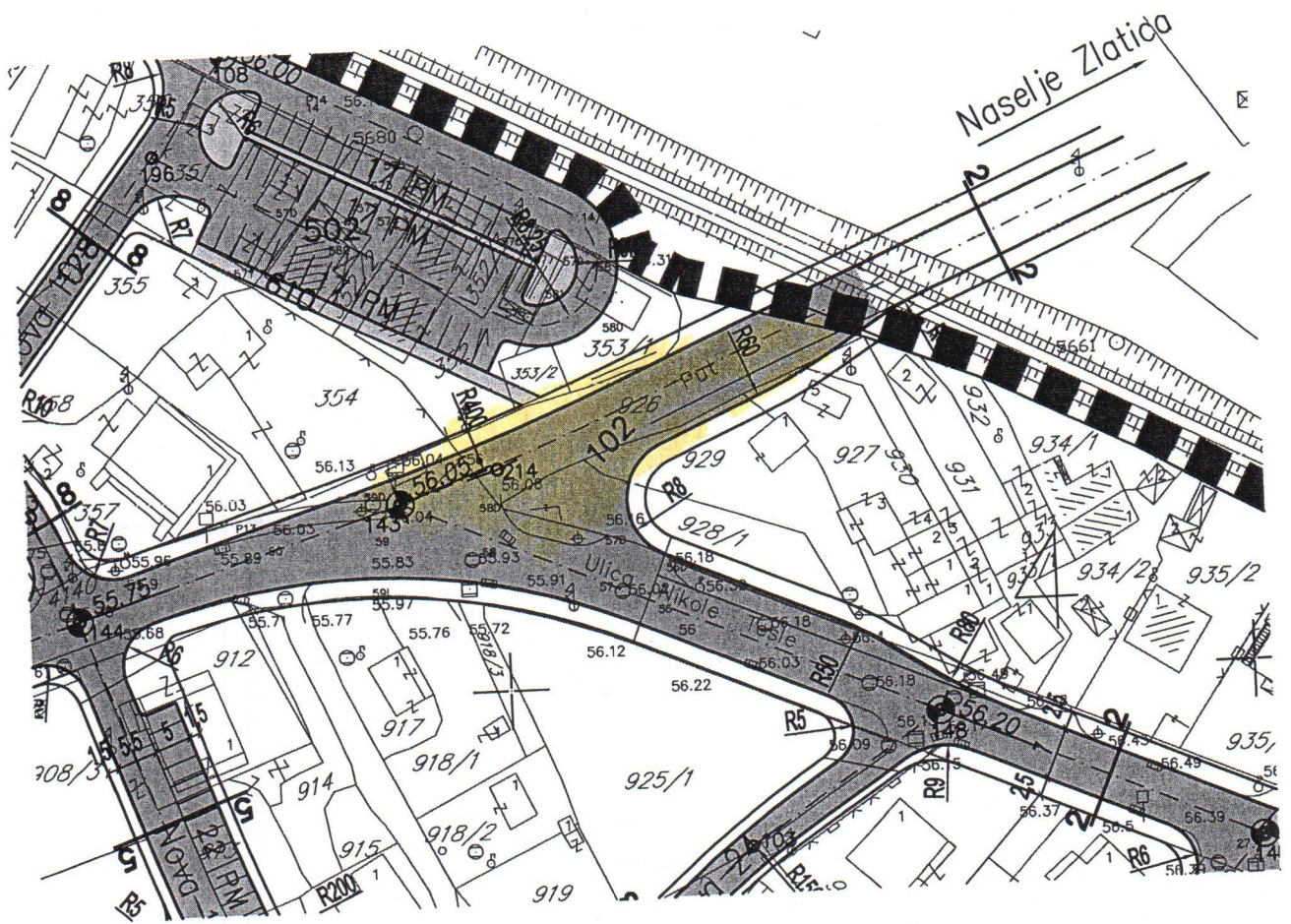
Izvod iz DUP-a „Zagorič 3-4 –zona 2 “ u Podgorici

04



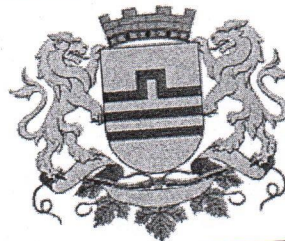






Crna Gora  
Glavni Grad Podgorica  
**Sekretarijat za planiranje prostora i  
održivi razvoj**

Broj: 08-332/21-1638  
Podgorica, 22.12.2021.godine



## LEGENDA



granica plana



Postojeći telekomunikacioni ~vor



Postojeće telekomunikaciono okno



Postojeća telekomunikaciona kanalizacija



Spoljašnji telekomunikacioni izvod



Unutrašnji telekomunikacioni izvod



Planirano telekomunikaciono okno



Planirana telekomunikaciona kanalizacija

$n \times \text{PVC}$

Broj PVC cijevi 110mm u planiranoj tel

01, ..., 066

Broj planiranog telekomunikacionog okn



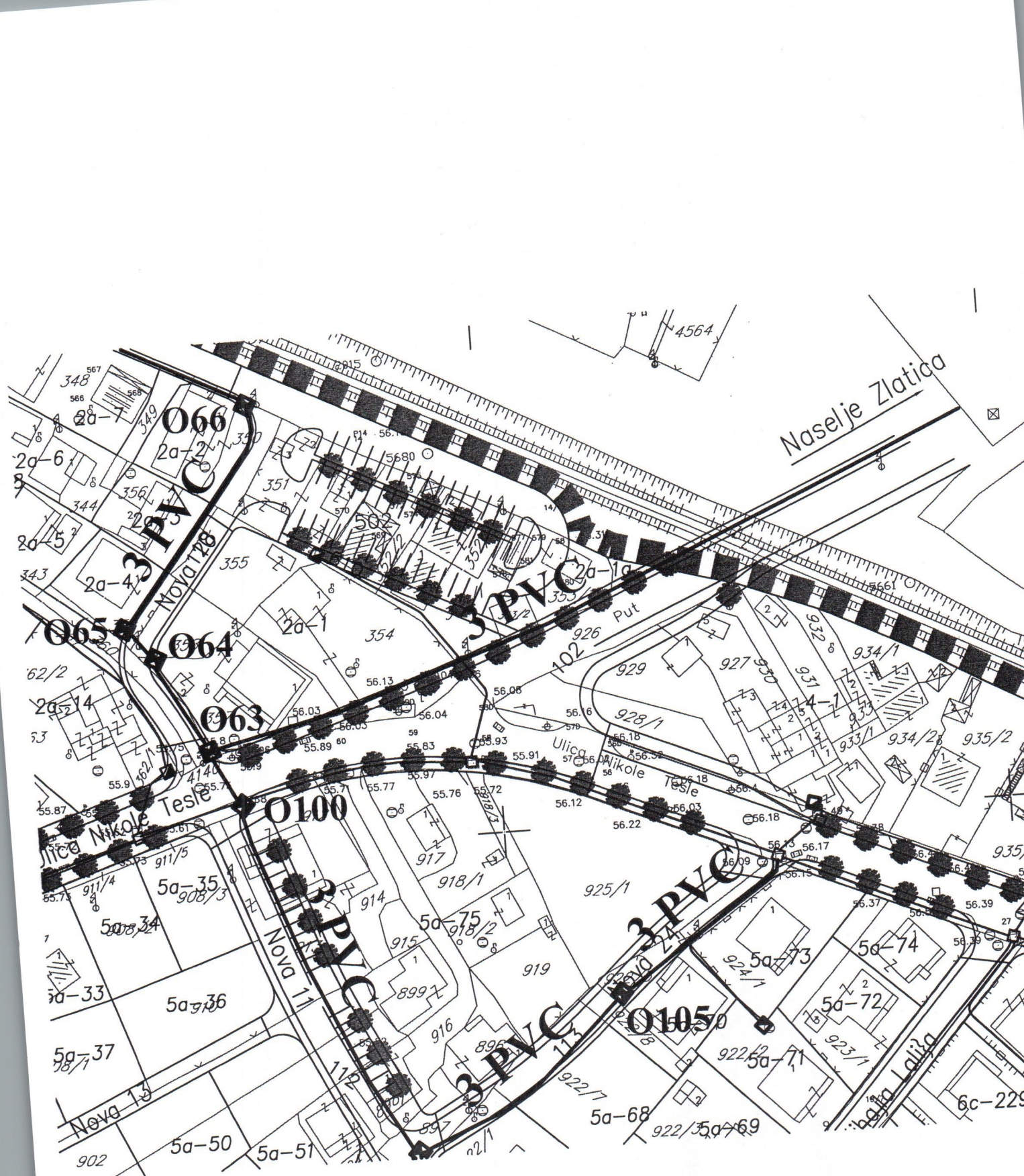
postojeći objekat

GRAFIČKI PRILOG –Plan tt instalacije

Izvod iz DUP-a „Zagorič 3-4 –zona 2 “ u Podgorici

05





Naselje Zlatica

066

064

063

0100

0105

4564

065

Ulica Nikole Tesle

5a-37

5a-50

5a-51

5a-50

5a-51

2a-2

2a-4

2a-1

2a-14

2a-33

2a-36

2a-37

2a-50

2a-51

2a-50

2a-51

2a-50

355

354

353

352

351

350

349

348

347

346

345

344

5680

5680

5680

5680

5680

5680

5680

5680

5680

5680

5680

5680

5613

5613

5613

5613

5613

5613

5613

5613

5613

5613

5613

5613

5608

5608

5608

5608

5608

5608

5608

5608

5608

5608

5608

5608

5618

5618

5618

5618

5618

5618

5618

5618

5618

5618

5618

5618

5618

5618

5618

5618

5618

5618

5618

5618

5618

5618

5618

5618

5618

5618

5618

5618

5618

5618

5618

5618

5618

5618

5618

5618

5618

5618

5618

5618

5618

5618

5618

5618

5618

5618

5618

5618

5618

5618

5618

5618

5618

5618

5618

5618

5618

5618

5618

5618

5618

5618

5618

5618

5618

5618

5618

5618

5618

5618

5618

5618

5618

5618

5618

5618

5618

5618

5618

5618

5618

5618

5618

5618

5618

5618

5618

5618

5618

5618

5618

5618

5618

5618

5618

5618

5618

5618

5618

5618

5618

5618

5618

5618

5618

5618

5618

5618

5618

5618

5618

5618

5618

5618

5618

5618

5618

5618

5618

5618

5618

5618

5618

5618

5618

5618

5618

5618

5618

5618

5618

5618

5618

5618

5618

5618

5618

5618

5618

5618

5618

5618

5618

5618

5618

5618

5618

5618

5618

5618

5618

5618

5618

5618

5618

5618

5618

5618

5618

5618

5618

5618

5618

5618

5618

5618

5618

5618

5618

5618

5618

5618

5618

5618

5618

5618

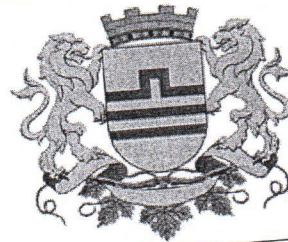
5618

5618

5618


Crna Gora  
Glavni Grad Podgorica  
Sekretarijat za planiranje prostora i  
održivi razvoj

Broj: 08-332/21-1638  
Podgorica, 22.12.2021.godine



	drvoredi
	zelenilo uz saobraćajnice
	skver
	zelenilo poslovnih objekata
	zelenilo uz individualno stanovanje
	zelenilo uz rezidencijalno individualno stanovanje
	zelenilo uz kolektivno stanovanje
	zelenilo škola i dječijih ustanova
	zelenilo objekata uprave
	zaštitno-rekreativno zelenilo



13.	<b>POTREBA IZRADE GEODETSKIH, GEOLOŠKIH -GEOTEHNIČKIH, INŽENJERSKO-GEOLOŠKIH, HIDROGEOLOŠKIH, GEOMEHANIČKIH I SEIZMIČKIH) PODLOGA, KAO I VRŠENJA GEOTEHNIČKIH ISTRAŽNIH RADOVA I DRUGIH ISPITIVANJA</b>	
	/	
14.	<b>POTREBA IZRADE URBANISTIČKOG PROJEKTA</b>	
	/	
15.	<b>ZA ZGRADE URBANISTIČKO-TEHNIČKI USLOVI SADRŽE I URBANISTIČKE PARAMETRE</b>	
	/	
	DOSTAVLJENO: Podnosiocu zahtjeva, Direkciji za inspekcijski nadzor a/a	
	<b>OBRADIVAČ URBANISTIČKO-TEHNIČKIH USLOVA I OVLAŠĆENO SLUŽBENO LICE:</b>  <b>M.P.</b>	<b>RUKOVODILAC SEKTORA ZA IZGRADNJU I LEGALIZACIJU OBJEKATA:</b> Radmila Maljević, dipl.ing. saob.
	<b>PRILOZI</b>	
	-Grafički prilozi iz planskog dokumenta - Tehnički uslova "Vodovod I kanalizacija", d.o.o. Podgorica	

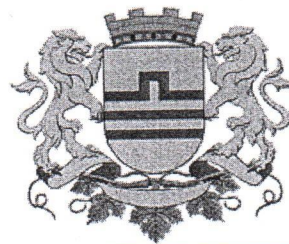






Crna Gora  
Glavni Grad Podgorica  
**Sekretarijat za planiranje prostora i  
održivi razvoj**

Broj: 08-332/21-1638  
Podgorica, 22.12.2021.godine



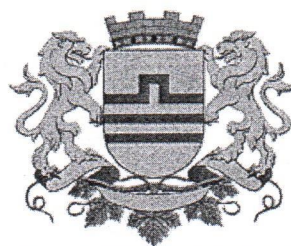
GRAFIČKI PRILOG –Plan saobraćaja

Izvod iz DUP-a „Zagorič 3-4 –zona 2 “ u Podgorici

02

Crna Gora  
Glavni Grad Podgorica  
**Sekretariat za planiranje prostora i  
održivi razvoj**

Broj: 08-332/21-1638  
Podgorica, 22.12.2021.godine



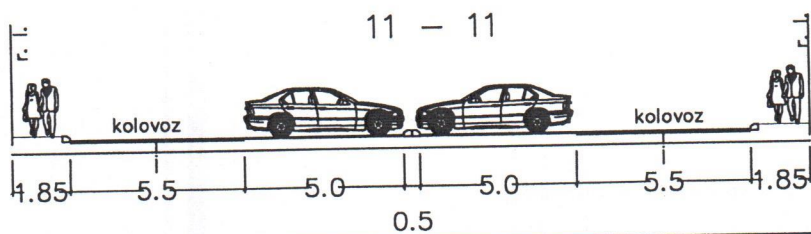
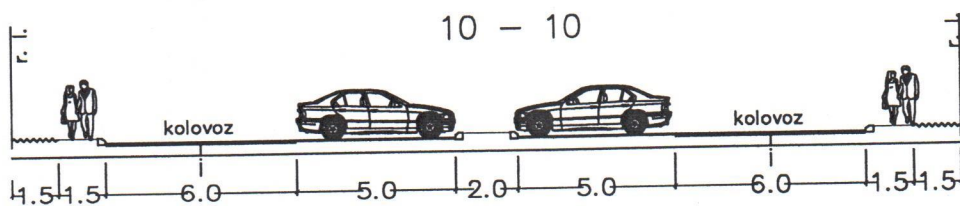
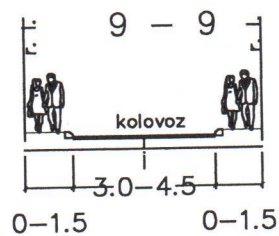
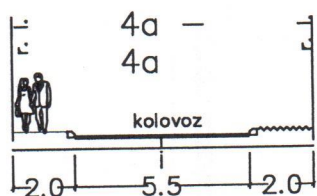
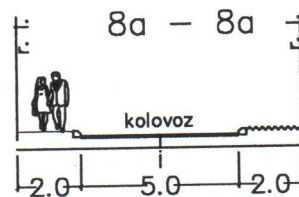
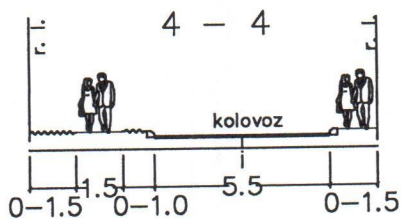
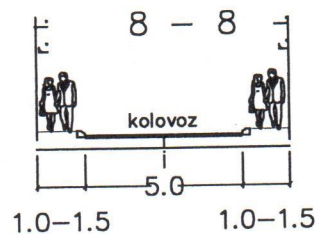
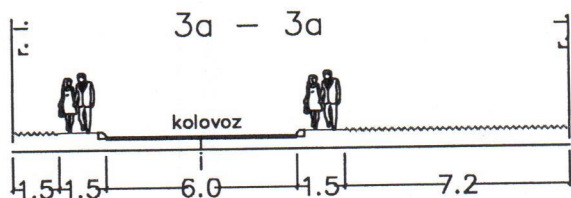
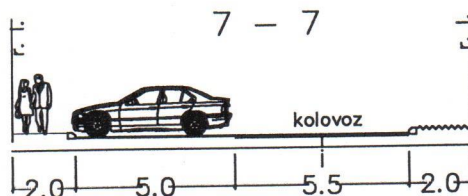
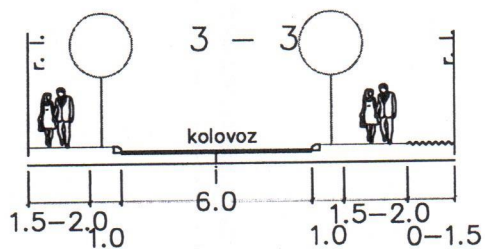
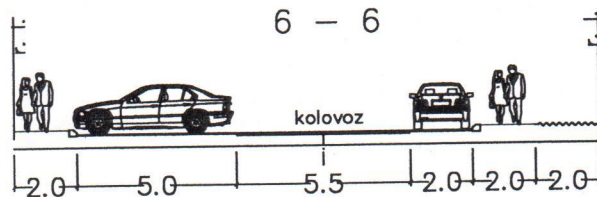
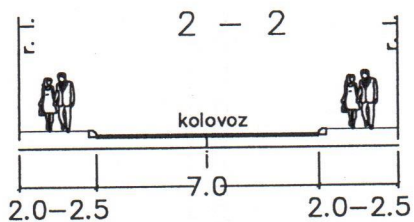
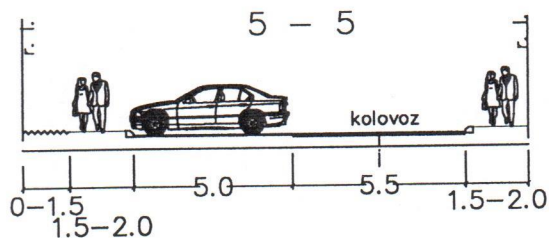
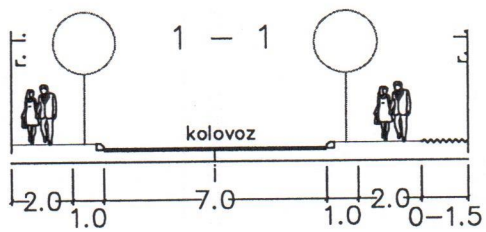
GRAFIČKI PRILOG –Geodetska podloga

Izvod iz DUP-a „Zagorič 3-4 –zona 2 “ u Podgorici

01



# POPRE^NI PROFILI R=1:200

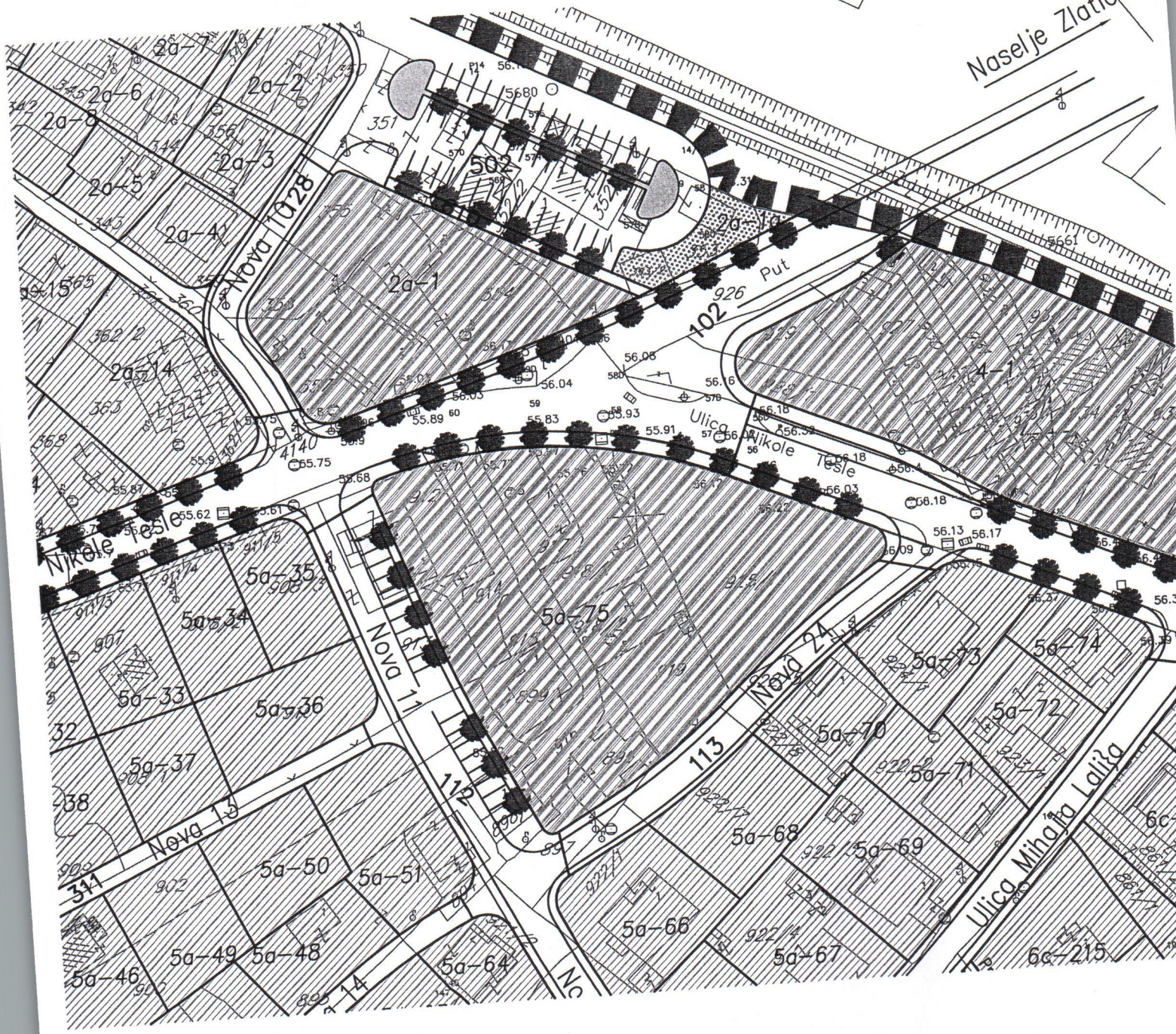


ta~ka	Y	X	ta~ka	Y	X
1	6604911.36	4702865.66	127	6604565.67	4702124.49
2	6604475.08	4702356.34	128	6604599.80	4702147.86
3	6604467.61	4702328.65	129	6604491.54	4702294.50
4	6605165.37	4702444.24	130	6604571.77	4702279.37
5	6605138.12	4702433.61	131	6604556.42	4702379.13
6	6605405.78	4702371.52	132	6604715.57	4702457.28
7	6605421.02	4702360.40	133	6604684.50	4702420.56
8	6605407.72	4702369.26	134	6604621.36	4702332.22
9	6605419.55	4702361.31	135	6604644.25	4702364.77
10	6605227.40	4702402.99	136	6604706.29	4702318.44
11	6605203.40	4702374.22	137	6604719.89	4702309.48
12	6604971.77	4702403.07	138	6604753.51	4702287.33
13	6604968.89	4702404.13	139	6604799.87	4702335.01
14	6604969.12	4702395.22	140	6605297.19	4702007.03
15	6604971.32	4702410.43	141	6605695.64	4702329.07
16	6604917.83	4702365.98	142	6605486.78	4702145.65
17	6604943.70	4702340.42	143	6605286.26	4702625.60
18	6604550.30	4702461.57	144	6605242.66	4702611.69
19	6604513.90	4702477.02	145	6605258.99	4702568.91
20	6604593.59	4702430.47	146	6605274.85	4702536.76
21	6605253.68	4702345.20	147	6605274.32	4702537.86
22	6605437.19	4702342.97	148	6605357.54	4702594.99
23	6604652.00	4702831.01	149	6605400.37	4702576.59
24	6604628.60	4702604.27	150	6605311.18	4702482.37
25	6604653.05	4702647.40	151	6605222.86	4702396.79
26	6605155.94	4702153.62	152	6605302.92	4702296.66
27	6604845.81	4702491.27	153	6605092.74	4702187.12
28	6604855.56	4702484.09	154	6605166.72	4702174.35
29	6604851.38	4702480.15	155	6605135.99	4702261.33
30	6604843.43	4702488.61	156	6605172.57	4702347.45
31	6604769.98	4702935.31	157	6605191.05	4702361.49
32	6604743.27	4702949.30	158	6605341.46	4702511.06
33	6605038.48	4702519.73	159	6605230.70	4702092.52
34	6604993.55	4702346.51	160	6605191.99	4702134.52
35	6605291.96	4702502.91	161	6605005.93	4702233.13
36	6604968.83	4702319.18	162	6604835.22	4702305.24
37	6605076.59	4702385.58	163	6604778.56	4702352.97
38	6605037.21	4702319.00	164	6604561.12	4702509.21
39	6605021.35	4702284.90	165	6604696.16	4702325.11
40	6605035.34	4702458.54	166	6604616.89	4702325.75
41	6605011.15	4702444.32	167	6604677.77	4702412.57
42	6604970.95	4702405.42	168	6604722.86	4702466.08
43	6604949.25	4702426.02	169	6604817.80	4702459.01
44	6604966.57	4702320.54	170	6604819.96	4702522.25
45	6605207.79	4702211.80	171	6604755.14	4702533.29
46	6605291.39	4702283.92	172	6604733.71	4702558.70
47	6605250.42	4702129.42	173	6604841.12	4702619.42
48	6605283.98	4702137.25	174	6604955.65	4702773.29
49	6605337.76	4702079.02	175	6604975.76	4702746.69
50	6605447.53	4702416.39	176	6604909.78	4702668.55

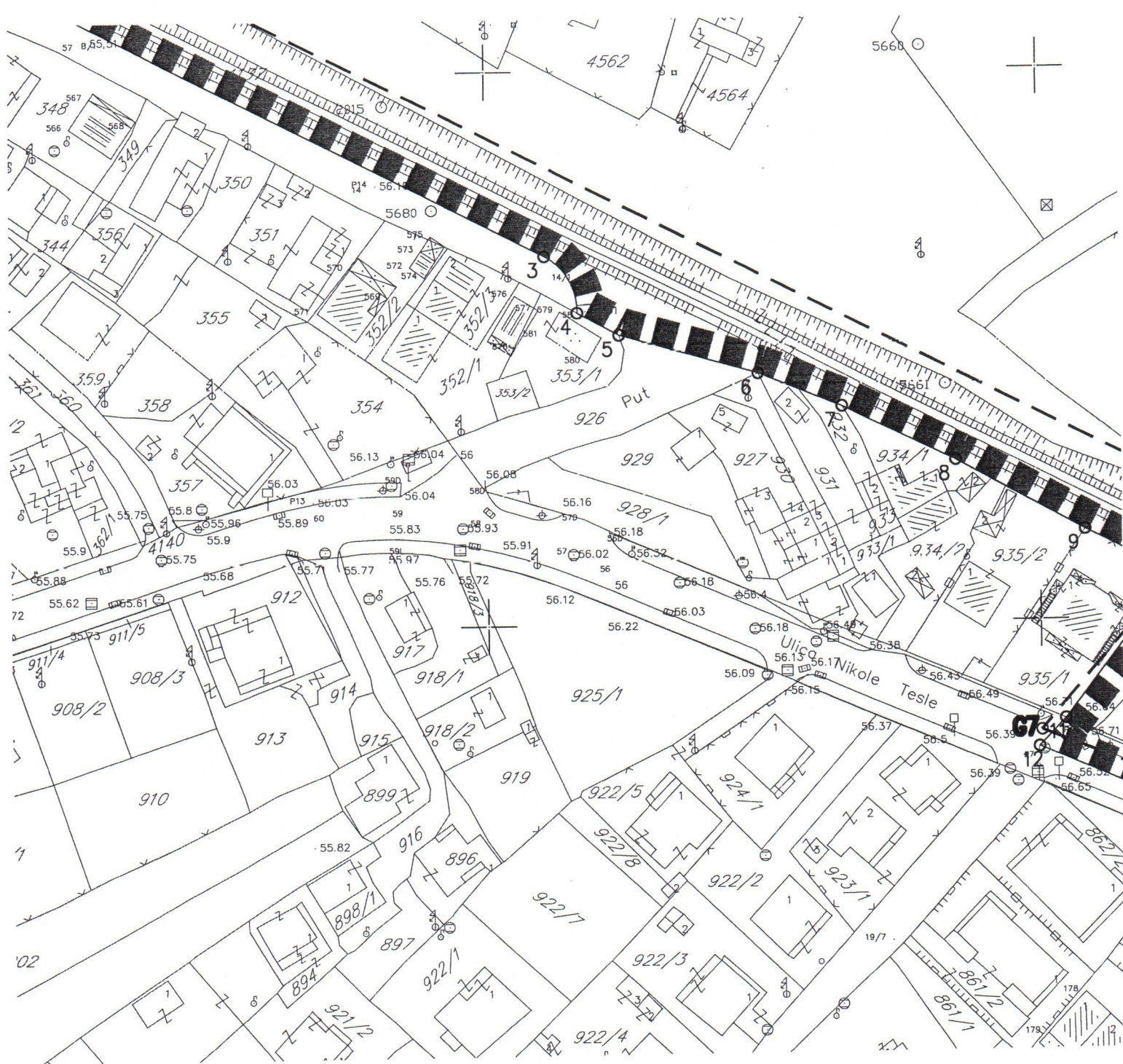
KOORDINATE  
 PRESE^NIH TA^A  
 I TEMENA RADIU  
 OSOVINA



Naselje Zlatica







348, 349, 350, 351, 352, 353, 354, 355, 356, 357, 358, 359, 360, 361, 362, 363, 364, 365, 366, 367, 368, 369, 370, 371, 372, 373, 374, 375, 376, 377, 378, 379, 380, 381, 382, 383, 384, 385, 386, 387, 388, 389, 390, 391, 392, 393, 394, 395, 396, 397, 398, 399, 400, 401, 402, 403, 404, 405, 406, 407, 408, 409, 410, 411, 412, 413, 414, 415, 416, 417, 418, 419, 420, 421, 422, 423, 424, 425, 426, 427, 428, 429, 430, 431, 432, 433, 434, 435, 436, 437, 438, 439, 440, 441, 442, 443, 444, 445, 446, 447, 448, 449, 450, 451, 452, 453, 454, 455, 456, 457, 458, 459, 460, 461, 462, 463, 464, 465, 466, 467, 468, 469, 470, 471, 472, 473, 474, 475, 476, 477, 478, 479, 480, 481, 482, 483, 484, 485, 486, 487, 488, 489, 490, 491, 492, 493, 494, 495, 496, 497, 498, 499, 500, 501, 502, 503, 504, 505, 506, 507, 508, 509, 510, 511, 512, 513, 514, 515, 516, 517, 518, 519, 520, 521, 522, 523, 524, 525, 526, 527, 528, 529, 530, 531, 532, 533, 534, 535, 536, 537, 538, 539, 540, 541, 542, 543, 544, 545, 546, 547, 548, 549, 550, 551, 552, 553, 554, 555, 556, 557, 558, 559, 560, 561, 562, 563, 564, 565, 566, 567, 568, 569, 570, 571, 572, 573, 574, 575, 576, 577, 578, 579, 580, 581, 582, 583, 584, 585, 586, 587, 588, 589, 590, 591, 592, 593, 594, 595, 596, 597, 598, 599, 600, 601, 602, 603, 604, 605, 606, 607, 608, 609, 610, 611, 612, 613, 614, 615, 616, 617, 618, 619, 620, 621, 622, 623, 624, 625, 626, 627, 628, 629, 630, 631, 632, 633, 634, 635, 636, 637, 638, 639, 640, 641, 642, 643, 644, 645, 646, 647, 648, 649, 650, 651, 652, 653, 654, 655, 656, 657, 658, 659, 660, 661, 662, 663, 664, 665, 666, 667, 668, 669, 670, 671, 672, 673, 674, 675, 676, 677, 678, 679, 680, 681, 682, 683, 684, 685, 686, 687, 688, 689, 690, 691, 692, 693, 694, 695, 696, 697, 698, 699, 700, 701, 702, 703, 704, 705, 706, 707, 708, 709, 710, 711, 712, 713, 714, 715, 716, 717, 718, 719, 720, 721, 722, 723, 724, 725, 726, 727, 728, 729, 730, 731, 732, 733, 734, 735, 736, 737, 738, 739, 740, 741, 742, 743, 744, 745, 746, 747, 748, 749, 750, 751, 752, 753, 754, 755, 756, 757, 758, 759, 760, 761, 762, 763, 764, 765, 766, 767, 768, 769, 770, 771, 772, 773, 774, 775, 776, 777, 778, 779, 780, 781, 782, 783, 784, 785, 786, 787, 788, 789, 790, 791, 792, 793, 794, 795, 796, 797, 798, 799, 800, 801, 802, 803, 804, 805, 806, 807, 808, 809, 810, 811, 812, 813, 814, 815, 816, 817, 818, 819, 820, 821, 822, 823, 824, 825, 826, 827, 828, 829, 830, 831, 832, 833, 834, 835, 836, 837, 838, 839, 840, 841, 842, 843, 844, 845, 846, 847, 848, 849, 850, 851, 852, 853, 854, 855, 856, 857, 858, 859, 860, 861, 862, 863, 864, 865, 866, 867, 868, 869, 870, 871, 872, 873, 874, 875, 876, 877, 878, 879, 880, 881, 882, 883, 884, 885, 886, 887, 888, 889, 890, 891, 892, 893, 894, 895, 896, 897, 898, 899, 900, 901, 902, 903, 904, 905, 906, 907, 908, 909, 910, 911, 912, 913, 914, 915, 916, 917, 918, 919, 920, 921, 922, 923, 924, 925, 926, 927, 928, 929, 930, 931, 932, 933, 934, 935, 936, 937, 938, 939, 940, 941, 942, 943, 944, 945, 946, 947, 948, 949, 950, 951, 952, 953, 954, 955, 956, 957, 958, 959, 960, 961, 962, 963, 964, 965, 966, 967, 968, 969, 970, 971, 972, 973, 974, 975, 976, 977, 978, 979, 980, 981, 982, 983, 984, 985, 986, 987, 988, 989, 990, 991, 992, 993, 994, 995, 996, 997, 998, 999, 1000